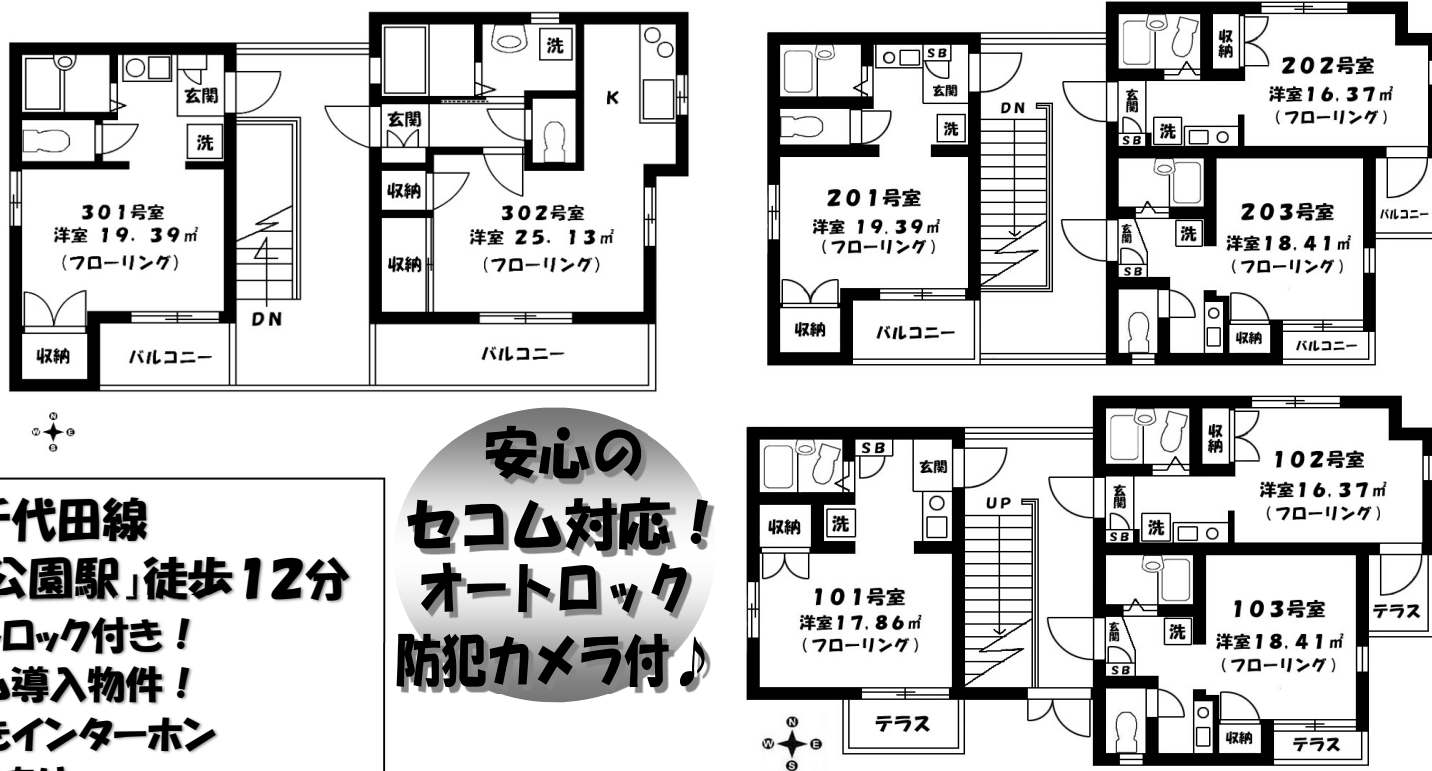


東京大学専用(学生・院生・研修生・教職員の方限定)美築賃貸マンション!

東京大学
駒場キャンパスまで徒歩1分!



安心の
セコム対応!
オートロック
防犯カメラ付♪

東京メトロ千代田線
「代々木公園駅」徒歩12分

- ☆嬉しいオートロック付き!
- ☆安心のセコム導入物件!
- ☆モニター付きインターホン
- ☆宅配ボックスあり
- ☆全室角部屋2面採光
- ☆室内洗濯機置場
- ☆駐輪スペース
- ☆au光導入済み(別契約)
- ☆CATV(別契約)
- ☆敷地内禁煙

新入生応援キャンペーン
3月分賃料無料(学部生に限る)

301号室		302号室	
(フロアリング)			
201号室		202号室	
203号室		203号室	
現空・相談			
79,000円			
101号室		102号室	
103号室		103号室	

※退室時の室内クリーニング・エアコンクリーニング費用は借主負担とし、業者は貸主指定となります。

賃貸マンション 1R

京王井の頭線 駒場東大前駅
徒歩7分

所在	東京都渋谷区富ヶ谷2丁目15番5号	
名称	メゾンホリ	
建物	専有面積	別記
	間取	1R
	構造	鉄骨ALC造陸屋根
	所在階/階建	-/3階建
	向き	別記
	築年月	1999年2月築
契約条件	共益費・管理費	3,000円
	礼金・権利金	1ヶ月
	敷金・保証金	1ヶ月
	仲介手数料	賃料の1.1ヶ月分(税込)
	更新料/更新事務費	新賃料1ヶ月分/新賃料2.2割(税込)
	住宅保険料	17,000円/2年
	契約期間	約2年(2年後の3月9日まで)
	契約種別	普通賃貸借
	現況/入居可能日	別記
	保証会社	加入必須(日本セーフティー(株)) 初回: 毎月支払額の60% 更新保証料: 1万円/年
設備	24時間サポート	16,500円/2年
	公営水道/都市ガス/下水/IHコンロ1口設置済/給湯/エアコン/室内洗濯機置場/BS・CSアンテナ/オートロック/フローリング/角部屋/カラーモニター付インターホン/宅配ボックス	
備考	◆東大関係者限定	
	◆退室期間1/1~3/9迄(貸主希望)	
物件コード	969	

図面と現況が異なる場合は現況を優先させていただきます

~~住まいの情報館~~ 不動産賃貸・仲介・管理・売買の総合不動産

株式会社 雄心不動産

https://www.yushin-f.co.jp

お問い合わせは
TEL 0422-45-3000 / FAX 0422-47-1422
E-mail info@yushin-f.co.jp

◆免許番号/東京都知事(15)18725号 ◆定休日/毎週水曜・第3,4火曜
◆住所/東京都三鷹市井の頭3丁目31番3号 ◆営業時間/9:30~18:30

取引形態: 専任媒介

手数料	貸主	0%	借主	100%
手数料	元付	0%	客付	100%

■ 広告掲載: 不可