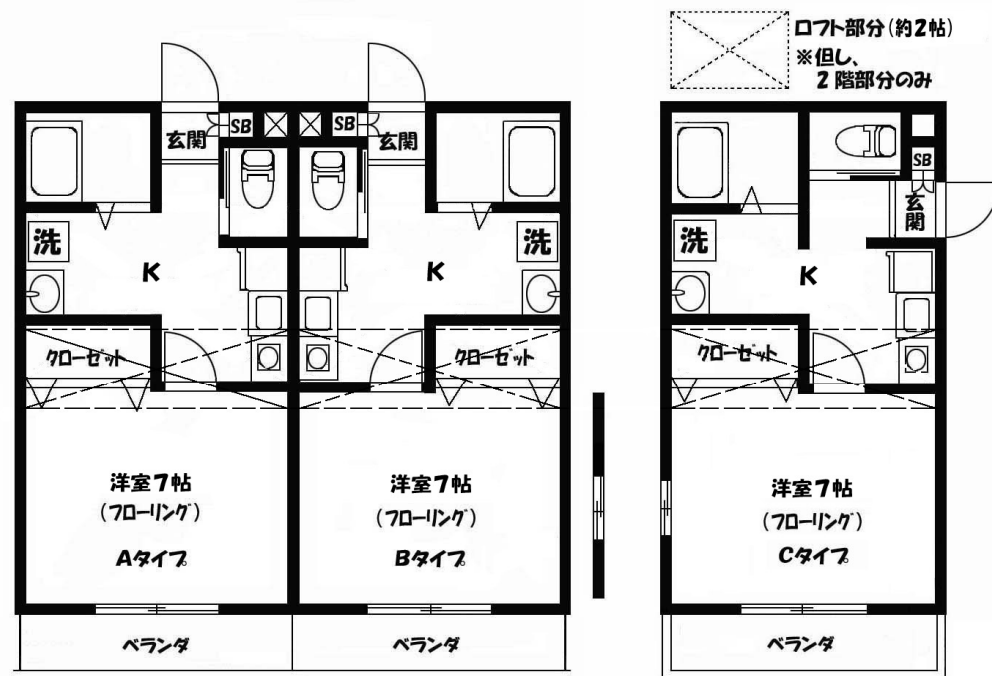
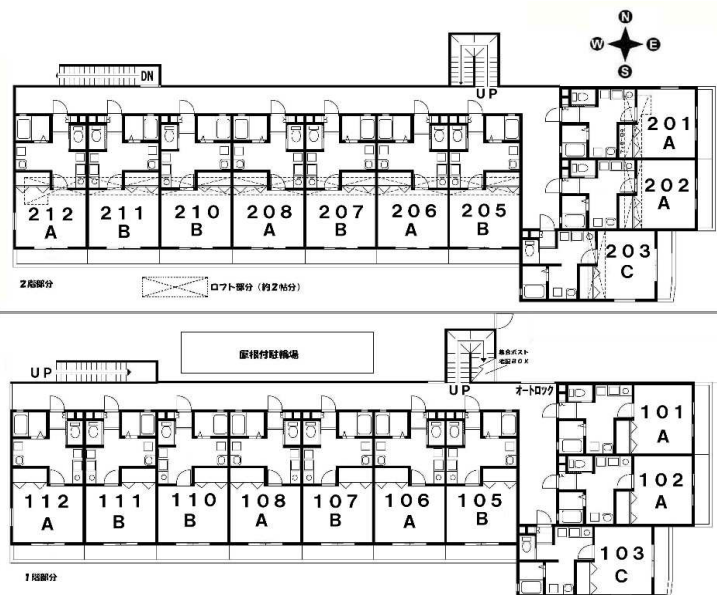


2008年2月築の東京大学生限定築浅賃貸アパート!



※101～103、201～203号室は東向き、105～112、205～212号室は南向きとなります。
 ※103、112、201、203、212号室のみ角窓があるタイプとなります。

- 充実の設備色々**
- ☆安心のオートロック
 - ☆カラーTVモニター付インターフォン
 - ☆室内洗濯機置場
 - ☆IHコンロ1口付
 - ☆屋根付き駐輪場完備
 - ☆ロフトベッド付(但し、2階のみ)
 - ☆光ファイバー導入済(別契約)
 - ☆宅配BOX完備

[賃料表]		単位・万円									
	Aタイプ	Bタイプ	Bタイプ	Aタイプ	Bタイプ	Aタイプ	Bタイプ	Cタイプ	Aタイプ	Aタイプ	
212号室		3/上・相談	3/上・相談					現空・相談			
		6.8	6.8					6.8			
112号室	3/上・相談	3/上・相談						3/上・相談	3/上・相談	3/上・相談	
	6.5	6.4						6.4	6.5	6.4	

※退室時の室内クリーニング・エアコンクリーニング費用は借主負担とし、業者は貸主指定となります。

賃貸アパート 1K

京王井の頭線 久我山駅徒歩11分
 三鷹台駅徒歩10分

所在 東京都杉並区久我山4丁目40番11号

名称 セラヴィムーン

建物	専有面積	24.84㎡
	間取	1K
	構造	木造耐火ホート貼板金屋根
	所在階/階建	-/2階建
	向き	別記
	築年月	2008年2月築
契約条件	共益費・管理費	3,000円
	礼金・権利金	1ヶ月
	敷金・保証金	1ヶ月
	住宅保険料	17,000円/2年
	鍵交換	30,800円(税込)~
	仲介手数料	賃料の1.1ヶ月分(税込)
	契約種別	普通賃貸借
	契約期間	約2年間(2027年3月10日まで)
	更新料/更新事務費	新賃料1ヶ月分/新賃料2.2割(税込)
	保証会社	加入必須(日本セーフティー株) 初回:毎月支払い額の60% 更新保証料:1万円/年 口座振替手数料:440円/毎月
24時間サポート	16,500円/2年	
設備	バス・トイレ別/IHコンロ1口付/給湯/エアコン/室内洗濯機置場/フローリング/駐輪場有/宅配BOX/TVモニター付インターフォン/光ファイバー/オートロック/CATV	
	限定入居者	東京大学生限定
物件コード		1379

図面と現況が異なる場合は現況を優先させていただきます

~~住まいの情報館~~ 不動産賃貸・仲介・管理・売買の総合不動産

株式会社 雄心不動産

https://www.yushin-f.co.jp

お問い合わせは
TEL 0422-45-3000 / FAX 0422-47-1422
 /E-mail info@yushin-f.co.jp

◆免許番号/東京都知事(15)18725号 ◆定休日/毎週水曜・第3、4火曜
 ◆住所/東京都三鷹市井の頭3丁目31番3号 ◆営業時間/9:30~18:30

取引形態:専任媒介

手数料負担の割合	貸主	0%	借主	100%
手数料配分の割合	元付	0%	客付	100%

■ 広告掲載:不可